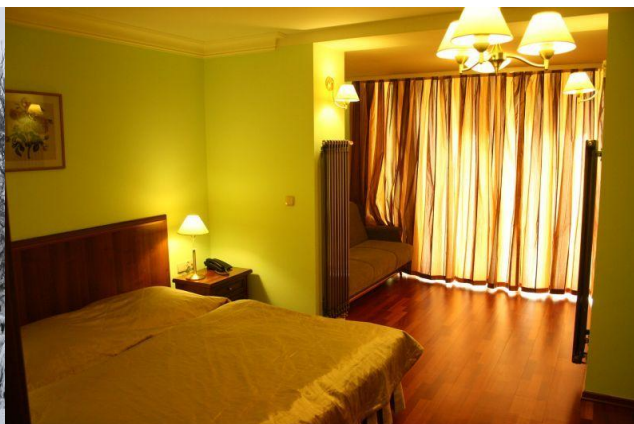


# PENJSONAT NAD RZEKĄ - WISŁA



## HOTEL

Malowniczo położony obiekt „Nad Rzeką” znajduje się w **Wiśle** przy ulicy Konopnickiej 12. Znajduje się **blisko centrum** miasta w cichej dzielnicy willowej przy samej rzece. Jest to działający od 2008 roku, kameralny obiekt o **wysokim standardzie** zajmujący wraz z ogrodem 1600 m<sup>2</sup> powierzchni. Posiada **40 miejsc** noclegowych w pokojach i apartamentach 2, 3 i 4 osobowych oraz restaurację.

## POKOJE

Wszystkie pokoje posiadają pełen węzeł sanitarny, balkon bądź taras z wyjściem na ogród. Wyposażone są w TV Sat., Internet, telefon i minibarek.

## DO DYSPOZYCJI GOŚCI

jest **sauna**, grill, miejsce na ognisko, monitorowany parking, pomieszczenie na narty, buty (suszarnia) oraz duży, zagospodarowany ogród.

W miesiącach letnich polecamy **boisko** do badmintonu lub siatkówki, **basen**, piłkarzyki oraz plac zabaw dla dzieci.

## Cennik 2013/20104

	8dni / 7 nocy (cena za 1osobę)	15 dni / 14 nocy (cena za 1osobę)
Pokój 2os. 23m <sup>2</sup>	805 PLN	1610 PLN
Pokój 2os. 20m <sup>2</sup>	770 PLN	1540 PLN
Pokój 2os. 18m <sup>2</sup>	665 PLN	1330 PLN
Pokój 3 os. 25m <sup>2</sup>	700 PLN	1400 PLN
Apartament 2 os. 40m <sup>2</sup>	1050 PLN	2100 PLN
Pokój 4 os. od 42m <sup>2</sup>	665 PLN	1330 PLN
Pokój 4 os. od 33 m <sup>2</sup>	700 PLN	1400 PLN
3 osoba na dostawce	420 PLN	840 PLN

W cenę pokoi i apartamentów wliczone jest śniadanie w formie bufetu i opłata klimatyczna. Dzieci do lat 5 w pokoju rodziców gratis. Dzieci od 6 lat do 12 lat 40,00 PLN dopłaty w pokoju rodziców.

Rozmowy telefoniczne – cena za 1 impuls 0,50 PLN

Korzystanie ze sauny gratis.

Doba hotelowa trwa od 14.00 do 11.00 następnego dnia.